



**КОМИТЕТ ИМУЩЕСТВЕННЫХ ОТНОШЕНИЙ
АДМИНИСТРАЦИИ ПЕРМСКОГО МУНИЦИПАЛЬНОГО ОКРУГА**

РЕШЕНИЕ

о размещении объектов № 390

Пермский край
Пермский округ

20.02.2024

Комитет имущественных отношений администрации Пермского муниципального округа разрешает Публичному акционерному обществу «Россети Урала» (ИНН 6671163413, ОГРН 1056604000970, почтовый адрес: 620026, г. Екатеринбург, ул. Мамина Сибиряка, д. 140)

размещение объекта: «строительство участка ВЛ 0,4 кВ от ближайшей опоры ВЛ 0,4 кВ от ТП-6399, установка оборудования учета э/э на опоре ВЛ 0,4 кВ для электроснабжения малоэтажных жилых застроек по адресу: Пермский край, Пермский район, д. Устиново, ул. Дубовая, 8 (кад. номера зем. участков 59:32:0430001:1245, :1244)»

на землях государственная собственность на которые не разграничена

на срок бессрочно

Местоположение: Пермский край, Пермский м.о., д. Устиново, ул. Дубовая

Приложение: схема предполагаемых к использованию земель или земельных участков.

Особые условия использования:

1) При установке опор электросетевого хозяйства учесть параметры ширины проезда улично-дорожной сети, во избежание сужения полосы отвода дороги. Установить опоры на расстоянии не более 2 метров от границ земельного участка.

2) При условии получения разрешения на производство земляных работ.

Заместитель председателя комитета


(подпись, печать)

М.В. Королева

Схема предполагаемого использования земель или части земельного участка

Объект: "Строительство участка ВЛ 0,4 кВ от ближайшей опоры ВЛ 0,4 кВ от ТП-6399, установка оборудования учета э/э на опоре ВЛ 0,4 кВ для электроснабжения малоэтажных жилых застроек по адресу: Пермский край, Пермский район, д. Устиново, ул. Дубовая, 8 (кад. номера зем. участков 59:32:0430001:1245, :1244)"

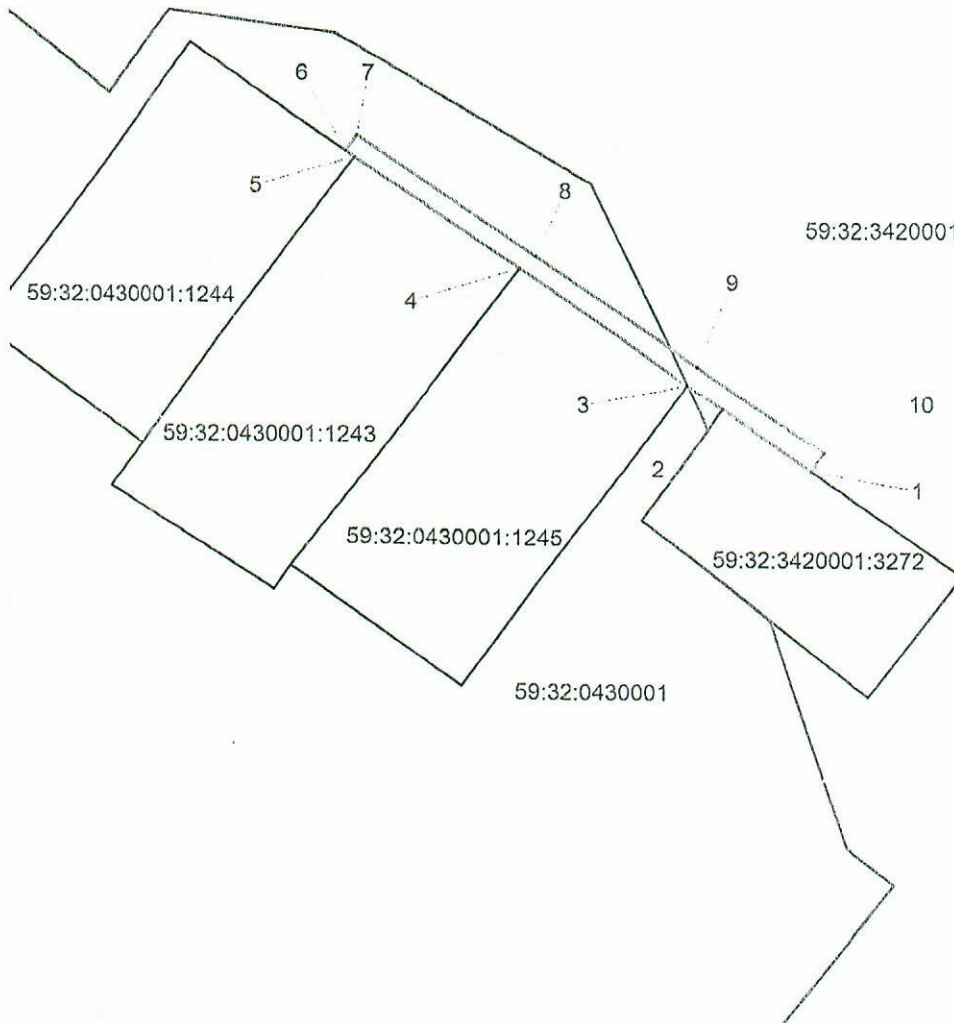
Площадь земель или части земельного участка: 216 кв.м.

Местоположение: Пермский край, Пермский м/о, д. Устиново, ул. Дубовая

Категория земель: земли населенных пунктов

Вид разрешенного использования:

Ведомость координат. МСК-59		
№№ точек	Координаты	
	X	Y
1	506709.29	2230020.04
2	506717.99	2230007.82
3	506721.10	2230002.79
4	506737.38	2229979.66
5	506753.02	2229957.43
6	506753.90	2229956.18
7	506756.07	2229957.69
8	506739.14	2229981.86
9	506723.63	2230004.18
10	506711.92	2230021.78



Условные обозначения:

- 59:32:0390001 кадастровый номер квартала
- 59:32:0390001:2122 кадастровый номер земельного участка
- граница кадастрового квартала
- существующая часть границы, сведения о которой достаточны для определения её местоположения
- граница вновь образованного земельного участка
- поворотная точка границы участка
- 1 надпись номера вновь образованной точки
- проектируемая линия ВЛ-0,4 кВ
- ЗОУИТ

М 1:1000

Описание границ смежных землепользователей:

- 1-2 59:32:3420001:3272
- 3-4 59:32:0430001:1243
- 4-5 59:32:0430001:1243
- 5-6 59:32:0430001:1244
- 6-1 свободные муниципальные территории



Заявитель ПАО "Россети Урал"

по доверенности 59 АА 4474773 от 23.01.2024

Иванов С.А.